

## INVESTIMENTI AZIONARI ITALIA - Classe A

SISTEMA SELLA SGR  
ISIN portatore: IT0001023628

Fondo comune di investimento gestito da Sella SGR S.p.A., appartenente al gruppo bancario Sella e soggetta all'attività di direzione e coordinamento di Banca Sella Holding S.p.A.

### OBIETTIVI E POLITICA D'INVESTIMENTO

È un Fondo azionario che persegue l'obiettivo di un incremento del valore del capitale investito mediante investimenti in strumenti finanziari azionari denominati in euro, inclusi gli OICR specializzati in questi strumenti. Il Fondo attua una politica di investimento nel rispetto delle caratteristiche, delle limitazioni e dei divieti previsti dalla Legge 11 dicembre 2016 n. 232 e rientra tra gli investimenti qualificati destinati ai piani individuali di risparmio (PIR) dalla stessa definiti, costituiti fino al 31 dicembre 2018 nonché a decorrere dal 1° gennaio 2020.

Investimento residuale in strumenti finanziari di uno stesso emittente o stipulati con la stessa controparte o con altre società appartenenti al medesimo gruppo dell'emittente o della controparte o in depositi nonché in conti correnti.

Il Fondo non può investire in strumenti finanziari emessi o stipulati con soggetti residenti in Stati o territori diversi da quelli che consentono un adeguato scambio di informazioni.

**Aree geografiche:** principalmente Italia.

**Categorie di emittenti:** principalmente Società. Almeno il 70% del valore complessivo del Fondo è investito in strumenti finanziari qualificati ovvero strumenti finanziari - anche non negoziati nei mercati regolamentati o nei sistemi multilaterali di negoziazione - emessi o stipulati con imprese residenti nel territorio dello Stato italiano o in Stati membri dell'UE o in Stati aderenti all'Accordo sullo Spazio economico europeo con stabile organizzazione nel territorio italiano. Di questo 70%, almeno il 25%, corrispondente al 17,5% del valore complessivo del Fondo, è investito in strumenti finanziari emessi da imprese diverse

da quelle comprese nell'indice FTSE MIB o indici equivalenti di altri mercati regolamentati esteri e almeno un ulteriore 5%, corrispondente al 3,5% del valore complessivo, è investito in strumenti finanziari di imprese diverse da quelle inserite negli indici FTSE MIB e FTSE Mid Cap della Borsa italiana o in indici equivalenti di altri mercati regolamentati.

**Strumenti obbligazionari e monetari:** fino al 20%.

**Capitalizzazione:** società di qualsiasi capitalizzazione.

**Titoli strutturati:** fino al 10% in titoli strutturati (inclusi ABS e MBS).

**Rischio cambio:** fino al 30% in divise diverse dall'Euro.

**Paesi Emergenti:** fino al 10% in Paesi Emergenti.

**Strumenti derivati:** gli strumenti finanziari derivati non rientrano tra gli investimenti qualificati e sono utilizzati, nel rispetto delle vigenti disposizioni normative e regolamentari, esclusivamente per finalità di copertura dei rischi derivanti dagli investimenti in strumenti finanziari qualificati.

Il Fondo non utilizza la leva finanziaria.

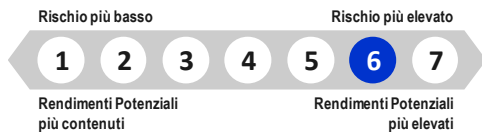
La SGR attua una gestione di tipo attivo rispetto al benchmark. La volatilità degli investimenti effettuati consente di prevedere un contenuto livello di scostamento del Fondo rispetto al benchmark: 75% Stoxx Italy Total Market GR Index; 15% iStoxx Italy Small Mid Cap GR Index; 10% Bloomberg Barclays Euro TSYBills 0-3 Months.

In qualsiasi giorno lavorativo è possibile chiedere il rimborso parziale o totale delle quote possedute.

Il Fondo è ad accumulazione dei proventi.

### PROFILO DI RISCHIO E DI RENDIMENTO

L'indicatore, calcolato in conformità alla legislazione europea, rappresenta la volatilità storica annualizzata del Fondo in un periodo di 5 anni e mira a consentire all'Investitore di comprendere le incertezze relative alle perdite e ai profitti del suo investimento.



L'appartenenza del Fondo a questa categoria è dovuta all'esposizione al mercato azionario italiano: il Fondo quindi risulta essere principalmente esposto al rischio di investimento sul mercato azionario.

La categoria di rischio e rendimento indicata non è garantita e può essere soggetta a variazioni.

I dati storici utilizzati per calcolare l'Indicatore sintetico potrebbero non costituire un'indicazione affidabile circa il futuro profilo di rischio del Fondo.

La categoria più bassa non può essere equiparata ad un investimento esente da rischi.

Altri rischi essenziali, non adeguatamente rilevati dall'indicatore sintetico, a cui potrebbe essere esposto il Fondo sono:

- **Rischio di controparte:** è il rischio che il soggetto con il quale il Fondo ha stipulato contratti non sia in grado di rispettare, nei tempi e modi stabiliti, gli impegni assunti.
- **Rischio operativo:** è il rischio che ritardi o il mancato funzionamento dei processi operativi possano incidere negativamente sul Fondo.

## SPESE

Le spese sostenute sono utilizzate per coprire gli oneri di gestione del Fondo, inclusi i costi di commercializzazione e distribuzione dello stesso. Queste spese riducono il rendimento potenziale dell'investimento.

### Spese una tantum prelevate prima o dopo l'investimento:

Spese di sottoscrizione: 2%  
Spese di rimborso: 0%

*Percentuale massima che può essere prelevata dal Vostro capitale prima che venga investito o al momento della corresponsione del rimborso.*

### Spese prelevate dal Fondo in un anno:

Spese correnti: 1,95%

### Spese prelevate dal Fondo a determinate condizioni:

Commissioni legate al rendimento: 20% della extraperformance maturata nel corso dell'anno solare. Si definisce extraperformance la differenza, se positiva, tra l'incremento percentuale del valore lordo della quota e l'incremento percentuale del valore del benchmark relativi al medesimo periodo.

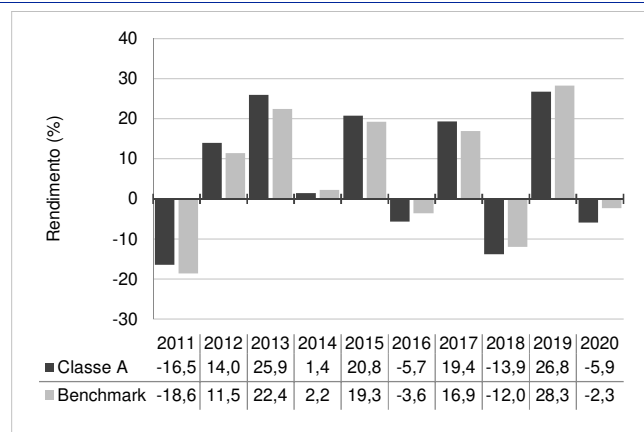
La somma della percentuale annua della provvigione di gestione e della provvigione di incentivo non potrà essere superiore al 5% annuo. Nell'ultimo esercizio la commissione legata al rendimento non è stata applicata.

Le **spese di sottoscrizione** rappresentano gli importi massimi. In alcuni casi è possibile che l'Investitore esborsi un importo inferiore. L'Investitore può informarsi circa l'importo effettivo delle spese di sottoscrizione presso il proprio consulente finanziario o distributore. È prevista l'applicazione di **diritti fissi** il cui ammontare è indicato nel Prospetto.

Le **spese correnti** si basano sulle spese dell'ultimo esercizio chiuso a dicembre 2020 e tale misura può variare da un anno all'altro. Non includono le commissioni legate al rendimento e gli oneri di negoziazione.

Per maggiori informazioni sulle spese si rinvia al Prospetto (Parte I, Sezione C) disponibile sul sito [www.sellasgr.it](http://www.sellasgr.it).

## RISULTATI OTTENUTI NEL PASSATO



I rendimenti passati non sono indicativi di quelli futuri.

I dati di rendimento del Fondo non includono né le spese di sottoscrizione a carico dell'Investitore né, dal 1° luglio 2011, la tassazione a carico dello stesso mentre includono gli oneri gravanti sul Fondo.

Il Fondo non ha l'obiettivo di replicare il rendimento del benchmark.

La Classe A del Fondo è operativa dal 1994.

I dati di rendimento passati sono stati calcolati in Euro.

Il benchmark è cambiato nel corso del tempo.

## INFORMAZIONI PRATICHE

Depositario. DEPObank - Banca Depositaria Italiana S.p.A..

Ulteriori informazioni.

- Copie del Prospetto, dell'ultima Relazione di Gestione, della Relazione Semestrale successiva e del Regolamento di Gestione del Fondo nonché ulteriori informazioni sul Fondo, redatti in lingua italiana, sono disponibili gratuitamente sul sito della Società di Gestione, [www.sellasgr.it](http://www.sellasgr.it), nonché presso la sede della Società medesima e presso i distributori. I documenti contabili del Fondo sono altresì disponibili presso il Depositario.
- La sottoscrizione del Fondo può avvenire mediante versamento in unica soluzione (PIC), con un importo minimo pari a 500 Euro o mediante Piani di Accumulo (PAC) con un importo minimo unitario pari a 50 Euro. *Per ulteriori informazioni in merito alle modalità di sottoscrizione si rinvia al Prospetto.*

Politiche e prassi di remunerazione e incentivazione del personale. Le informazioni aggiornate di dettaglio sulla politica e prassi di remunerazione e incentivazione del personale, inclusi i criteri e le modalità di calcolo delle remunerazioni e degli altri benefici e i soggetti responsabili per la determinazione delle remunerazioni e degli altri benefici sono disponibili sul sito web della Società.

Una copia cartacea o un diverso supporto durevole contenente tali informazioni sono disponibili gratuitamente su richiesta degli investitori.

Politica di sostenibilità. Sella SGR ha adottato una Politica di sostenibilità per i propri fondi e in particolare per quelli che promuovono caratteristiche ambientali o sociali o che abbiano come obiettivo investimenti sostenibili il cui estratto è disponibile sul sito web della Società.

Pubblicazione del valore della quota. Il valore unitario della quota, espresso in Euro, calcolato con cadenza giornaliera, tranne nei giorni di chiusura delle Borse Valori nazionali e nei giorni di festività nazionale, è pubblicato quotidianamente sul sito internet della Società di Gestione ed è reperibile anche sul quotidiano "Il Sole 24 Ore".

Legislazione fiscale. Il Fondo è sottoposto alla disciplina fiscale italiana, che può avere un impatto sulla posizione fiscale personale dell'Investitore.

Dichiarazione di responsabilità. Sella SGR può essere ritenuta responsabile esclusivamente sulla base delle dichiarazioni contenute nel presente documento che risultino fuorvianti, inesatte o incoerenti rispetto alle corrispondenti parti del Prospetto del Fondo.

Il Fondo è autorizzato in Italia e regolamentato da Banca d'Italia e da Consob.  
Sella SGR S.p.A. è autorizzata in Italia e regolamentata da Banca d'Italia e da Consob.  
Le "Informazioni chiave per gli Investitori" sono valide alla data del 11/2/2021.