

TOP FUNDS SELECTION GREEN WAVE - Classe A

ISIN portatore: IT0004881386

Fondo comune di investimento gestito da Sella SGR S.p.A., appartenente al gruppo bancario Sella e soggetta all'attività di direzione e coordinamento di Banca Sella Holding S.p.A.

OBIETTIVI E POLITICA D'INVESTIMENTO

È un Comparto bilanciato obbligazionario caratterizzato da investimenti ispirati anche a principi di sostenibilità sociale, ambientale e di governance oltre che economica e che mira ad un incremento del valore dei capitali conferiti dai partecipanti mediante investimenti verso OICR di natura azionaria, obbligazionaria, monetaria, bilanciata, flessibile e/o *absolute return*, che dichiarano di effettuare investimenti in qualsiasi valuta in titoli di debito e di capitale di rischio di emittenti internazionali, inclusi strumenti finanziari derivati, ovvero in indici rappresentativi delle valute, delle *commodities* e del mercato immobiliare. Il Comparto può investire anche fino al 100% delle proprie attività in una delle suddette tipologie di gestione. Il Comparto può essere investito fino al 30% del totale attività in titoli di debito, espressi in qualsiasi valuta, nonché in depositi bancari e strumenti derivati. Il Comparto può investire fino al 30% in OICR e in ETN di natura azionaria. È escluso l'investimento in titoli di natura azionaria. Il Comparto investe in ETF, ETC o ETN per almeno il 50%. Il Comparto per la quota investita, seleziona principalmente OICR che dichiarano di effettuare investimenti ispirati a principi di sostenibilità sociale, ambientale e di governance oltre che economica.

Aree geografiche e Settori: nessuna limitazione.

Categorie di emittenti: OICR che dichiarano di investire in strumenti di natura obbligazionaria, monetaria, azionaria ovvero in indici collegati alle valute, alle *commodities* ed al mercato immobiliare.

Emittenti sovrani, garantiti da Stati sovrani, enti sovranazionali ed emittenti societari questi ultimi di adeguata qualità creditizia.

Paesi Emergenti: investimento fino al 30% in OICR che investono principalmente in Paesi Emergenti.

Rating: investimento in titoli di debito di adeguata qualità creditizia.

Strumenti derivati: il Comparto utilizza strumenti finanziari derivati sia per finalità di copertura dei rischi sia per finalità diverse da quelle di copertura (tra cui arbitraggio). La leva finanziaria tendenziale, realizzata mediante esposizioni di tipo tattico (e calcolata con il metodo degli impegni), è tendenzialmente inferiore a 1,1. Tale utilizzo, sebbene possa comportare una temporanea amplificazione dei guadagni o delle perdite rispetto ai mercati di riferimento, non è comunque finalizzato a produrre un incremento strutturale dell'esposizione del Comparto ai mercati di riferimento (effetto leva) e non comporta l'esposizione a rischi ulteriori che possano alterare il profilo di rischio – rendimento del Comparto.

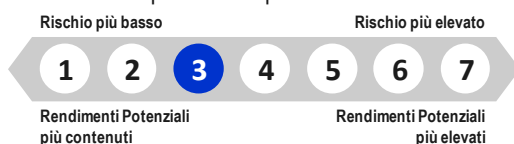
La SGR attua una gestione di tipo attivo rispetto al benchmark. La volatilità degli investimenti effettuati consente di prevedere un significativo livello di scostamento del Comparto rispetto al benchmark: 75% Bloomberg Barclays Global Aggregate Euro Hedged; 20% Stoxx Global 1800 Net Return; 5% Bloomberg Barclays Euro TSYBills 0-3 Months.

In qualsiasi giorno lavorativo è possibile chiedere il rimborso parziale o totale delle quote possedute.

Le quote di Classe A del Comparto sono ad accumulazione dei proventi.

PROFILO DI RISCHIO E DI RENDIMENTO

L'indicatore, calcolato in conformità alla legislazione europea, rappresenta la volatilità storica annualizzata del Comparto in un periodo di 5 anni e mira a consentire all'Investitore di comprendere le incertezze relative alle perdite e ai profitti del suo investimento.



L'appartenenza del Comparto a questa categoria è dovuta all'esposizione verso OICR che risultano essere principalmente esposti al rischio tasso, al rischio cambio, al rischio di investimento sul mercato azionario, alle *commodities* e al mercato immobiliare.

La categoria di rischio e rendimento indicata non è garantita e può essere soggetta a variazioni. I dati storici utilizzati per calcolare l'Indicatore sintetico potrebbero non costituire un'indicazione affidabile circa il futuro profilo di rischio del Comparto.

La categoria più bassa non può essere equiparata ad un investimento esente da rischi.

Altri rischi essenziali, non adeguatamente rilevati dall'indicatore sintetico, a cui potrebbe essere esposto il Comparto sono:

- Rischio di controparte: è il rischio che il soggetto con il quale il Comparto ha stipulato contratti non sia in grado di rispettare, nei tempi e modi stabiliti, gli impegni assunti.
- Rischio di credito: è il rischio che l'emittente degli strumenti di debito in cui è investito il Comparto non sia in grado di adempiere ai propri obblighi di pagamento.
- Rischio di liquidità: è il rischio che in certe situazioni di mercato gli strumenti finanziari possano non essere prontamente venduti a meno di non subire sostanziali perdite.
- Rischio di liquidità OICR: è il rischio che in certe situazioni di mercato gli OICR in portafoglio possano non essere prontamente rimborsabili.
- Rischio operativo: è il rischio che ritardi o il mancato funzionamento dei processi operativi possano incidere negativamente sul Comparto.
- Rischio strategia/struttura: rischio che in particolari condizioni dei mercati finanziari le strategie ed i modelli di rischio degli OICR in portafoglio si dimostrino vulnerabili ad un marcato incremento dell'avversione al rischio e che la correlazione delle attività finanziarie diventi omogenea.

SPESE

Le spese sostenute sono utilizzate per coprire gli oneri di gestione del Comparto, inclusi i costi di commercializzazione e distribuzione dello stesso. Queste spese riducono il rendimento potenziale dell'investimento.

Spese una tantum prelevate prima o dopo l'investimento:

Spese di sottoscrizione: 2,5%

Spese di rimborso: 0%

Percentuale massima che può essere prelevata dal Vostro capitale prima che venga investito o al momento della corresponsione del rimborso.

Spese prelevate dal Comparto in un anno:

Spese correnti*: 1,77%

Spese prelevate dal Comparto a determinate condizioni:

Commissioni legate al rendimento: 20% della extraperformance maturata nel corso dell'anno solare. Si definisce extraperformance la differenza, se positiva, tra l'incremento percentuale del valore lordo della quota e l'incremento percentuale del valore del benchmark relativi al medesimo periodo.

* Le spese correnti sono state stimate sulla base del totale delle spese previste conseguenti alla riduzione della commissione di gestione e ai costi degli OICR sottostanti derivanti dall'applicazione della politica di investimento in vigore dal 7 maggio 2021.

La somma della percentuale annua della provvigione di gestione e della provvigione di incentivo non potrà essere superiore al 5% annuo. Nell'ultimo esercizio la commissione legata al rendimento non è stata applicata.

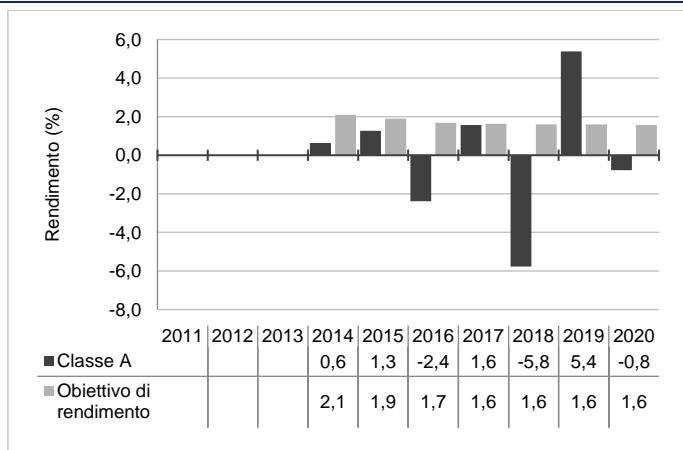
Le **spese di sottoscrizione** rappresentano gli importi massimi. In alcuni casi è possibile che l'Investitore esborsi un importo inferiore. L'Investitore può informarsi circa l'importo effettivo delle spese di sottoscrizione presso il proprio consulente finanziario o distributore.

È prevista l'applicazione di **diritti fissi** il cui ammontare è indicato nel Prospetto.

Per le **spese correnti** essendo variata la politica di investimento e ridotta la commissione di gestione l'importo riflette una stima delle stesse. Le spese correnti includono inoltre i costi degli eventuali OICR sottostanti. Non includono le commissioni legate al rendimento e gli oneri di negoziazione. Tale misura può variare da un anno all'altro.

Per maggiori informazioni sulle spese si rinvia al Prospetto (Parte I, Sezione C) disponibile sul sito www.sellasgr.it.

RISULTATI OTTENUTI NEL PASSATO



I rendimenti passati non sono indicativi di quelli futuri.

I dati di rendimento del Comparto non includono né le spese di sottoscrizione né la tassazione a carico dell'Investitore, mentre includono gli oneri gravanti sul Comparto.

La Classe A del Comparto è operativa dal 2013.

I dati di rendimento passati sono stati calcolati in Euro.

Fino al 6 maggio 2021 il Comparto aveva un obiettivo di rendimento (100% Bloomberg Barclays Euro TSYBills 0-3 Months + 200 punti base); a decorrere dal 7 maggio 2021 il Comparto ha il seguente benchmark 75% Bloomberg Barclays Global Aggregate Euro Hedged; 20% Stoxx Global 1800 Net Return; 5% Bloomberg Barclays Euro TSYBills 0-3 Months.

INFORMAZIONI PRATICHE

Depositario, BFF Bank S.p.A..

Ulteriori informazioni.

- Il Comparto appartiene al Fondo Top Funds Selection.
- La sottoscrizione del Comparto può avvenire mediante versamento in unica soluzione (PIC), con un importo minimo pari a 500 Euro o mediante Piani di Accumulo (PAC) con un importo minimo unitario pari a 50 Euro. *Per ulteriori informazioni in merito alle modalità di sottoscrizione si rinvia al Prospetto.*
- Il partecipante ha la possibilità di convertire le quote di un comparto in quote di un altro comparto del Fondo.
- Le attività e le passività di ciascun comparto sono separate per legge da quelle degli altri comparti.
- Copie del Prospetto, dell'ultima Relazione di Gestione, della Relazione Semestrale successiva e del Regolamento di Gestione del Fondo nonché ulteriori informazioni sul Fondo, redatti in lingua italiana, sono disponibili gratuitamente sul sito della Società di Gestione, www.sellasgr.it, nonché presso la sede della Società medesima e presso i distributori. I documenti contabili del Fondo sono altresì disponibili presso il Depositario.

Politiche e prassi di remunerazione e incentivazione del personale.

Le informazioni aggiornate di dettaglio sulla politica e prassi di remunerazione e incentivazione del personale, inclusi i criteri e le

modalità di calcolo delle remunerazioni e degli altri benefici e i soggetti responsabili per la determinazione delle remunerazioni e degli altri benefici sono disponibili sul sito web della Società.

Una copia cartacea o un diverso supporto durevole contenente tali informazioni sono disponibili gratuitamente su richiesta degli investitori.

Politica di sostenibilità. Sella SGR ha adottato una Politica di sostenibilità per i propri comparti e in particolare per quelli che promuovono caratteristiche ambientali o sociali o che abbiano come obiettivo investimenti sostenibili il cui estratto è disponibile sul sito web della Società.

Pubblicazione del valore della quota. Il valore unitario della quota, espresso in Euro, calcolato con cadenza giornaliera, tranne nei giorni di chiusura delle Borse Valori nazionali e nei giorni di festività nazionale, è pubblicato quotidianamente sul sito internet della Società di Gestione. ed è reperibile anche sul quotidiano "Il Sole 24 Ore".

Legislazione fiscale. Il Comparto è sottoposto alla disciplina fiscale italiana, che può avere un impatto sulla posizione fiscale personale dell'Investitore.

Dichiarazione di responsabilità. Sella SGR può essere ritenuta responsabile esclusivamente sulla base delle dichiarazioni contenute nel presente documento che risultino fuorvianti, inesatte o incoerenti rispetto alle corrispondenti parti del Prospetto del Fondo.

Il Comparto è autorizzato in Italia e regolamentato da Banca d'Italia e da Consob.
Sella SGR S.p.A. è autorizzata in Italia e regolamentata da Banca d'Italia e da Consob.
Le "Informazioni chiave per gli Investitori" sono valide alla data del 7/5/2021.