

## INVESTIMENTI SOSTENIBILI - Classe A

SISTEMA SELLA SGR  
ISIN portatore: IT0001316261

Fondo comune di investimento gestito da Sella SGR S.p.A., appartenente al gruppo bancario Sella e soggetta all'attività di direzione e coordinamento di Banca Sella Holding S.p.A.

### OBIETTIVI E POLITICA D'INVESTIMENTO

È un Fondo obbligazionario misto caratterizzato da investimenti ispirati a principi di sostenibilità sociale e ambientale oltre che economica, che persegue l'obiettivo di un graduale incremento del valore del capitale investito principalmente mediante investimenti in strumenti finanziari obbligazionari e monetari denominati in qualsiasi valuta, inclusi gli OICR specializzati in questi strumenti, e fino al 30% in strumenti finanziari azionari, inclusi i derivati, denominati in qualsiasi valuta.

Inoltre questa Classe del Fondo contribuisce ulteriormente a finalità etiche in quanto lo 0,50% su base annua del valore complessivo netto di tale Classe viene devoluto ad iniziative benefiche.

Il Fondo può investire in OICR in misura non superiore al 25% del valore delle sue attività.

**Aree geografiche:** Europa, America, Asia, Africa e Oceania.

**Categorie di emittenti:** Stati Sovrani, Enti regionali e locali, Organismi internazionali e Società.

**Duration:** compresa tra 1 e 3 anni.

**Rating:** fino al 30% di investimenti di non adeguata qualità creditizia o privi di rating.

**Capitalizzazione:** società di qualsiasi capitalizzazione.

**Rischio cambio:** fino al 30% in divise diverse dall'Euro.

**Titoli strutturati:** fino al 10% in titoli strutturati (inclusi ABS e MBS).

**Paesi Emergenti:** fino al 30% in Paesi Emergenti.

**Strumenti derivati:** il Fondo utilizza strumenti finanziari derivati sia per finalità di copertura dei rischi sia per finalità diverse da quelle di copertura (tra cui arbitraggio). La leva finanziaria tendenziale, realizzata mediante esposizioni di tipo tattico (e calcolata con il metodo degli impegni), è tendenzialmente inferiore a 1,1. Tale utilizzo, sebbene possa comportare una temporanea amplificazione dei guadagni o delle perdite rispetto ai mercati di riferimento, non è comunque finalizzato a produrre un incremento strutturale dell'esposizione del Fondo ai mercati di riferimento (effetto leva) e non comporta l'esposizione a rischi ulteriori che possano alterare il profilo di rischio - rendimento del Fondo.

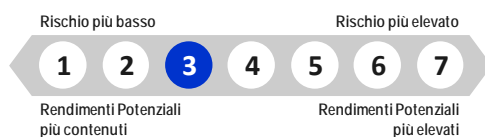
La volatilità degli investimenti effettuati consente di prevedere un significativo livello di scostamento del Fondo rispetto al benchmark: 15% Bloomberg Barclays Euro TSYBills 0-3 Months; 15% Stoxx Global 1800 Total Return Net EUR Index ; 70% Bloomberg Barclays Euro Aggregate Corporate.

In qualsiasi giorno lavorativo è possibile chiedere il rimborso parziale o totale delle quote possedute.

Il Fondo è ad accumulazione dei proventi.

### PROFILO DI RISCHIO E DI RENDIMENTO

L'indicatore, calcolato in conformità alla legislazione europea, rappresenta la volatilità storica annualizzata del Fondo in un periodo di 5 anni e mira a consentire all'Investitore di comprendere le incertezze relative alle perdite e ai profitti del suo investimento.



L'appartenenza del Fondo a questa categoria è dovuta all'esposizione al mercato azionario e obbligazionario internazionali: il Fondo quindi risulta essere principalmente esposto al rischio tasso, al rischio cambio e al rischio di investimento sul mercato azionario.

La categoria di rischio e rendimento indicata non è garantita e può essere soggetta a variazioni.

I dati storici utilizzati per calcolare l'Indicatore sintetico potrebbero non costituire un'indicazione affidabile circa il futuro profilo di rischio del Fondo.

La categoria più bassa non può essere equiparata ad un investimento esente da rischi.

Altri rischi essenziali, non adeguatamente rilevati dall'indicatore sintetico, a cui potrebbe essere esposto il Fondo sono:

- **Rischio di controparte:** è il rischio che il soggetto con il quale il Fondo ha stipulato contratti non sia in grado di rispettare, nei tempi e modi stabiliti, gli impegni assunti.
- **Rischio di credito:** è il rischio che l'emittente degli strumenti di debito in cui è investito il Fondo non sia in grado di adempiere ai propri obblighi di pagamento.
- **Rischio di liquidità:** è il rischio che in certe situazioni di mercato gli strumenti finanziari possano non essere prontamente venduti a meno di non subire sostanziali perdite.
- **Rischio operativo:** è il rischio che ritardi o il mancato funzionamento dei processi operativi possano incidere negativamente sul Fondo.
- **Rischio Paesi Emergenti:** è il rischio di investimento in mercati emergenti, non sempre ben regolamentati o efficienti, potenzialmente soggetti a crisi geo-socio-politiche e svalutazioni di cambi, in cui gli investimenti possono essere influenzati da un minore grado di liquidità.

## SPESE

Le spese sostenute sono utilizzate per coprire gli oneri di gestione del Fondo, inclusi i costi di commercializzazione e distribuzione dello stesso. Queste spese riducono il rendimento potenziale dell'investimento.

### Spese una tantum prelevate prima o dopo l'investimento:

Spese di sottoscrizione: 2%  
Spese di rimborso: 0%

*Percentuale massima che può essere prelevata dal Vostro capitale prima che venga investito o al momento della corresponsione del rimborso.*

### Spese prelevate dal Fondo in un anno:

Spese correnti: 1,81%

### Spese prelevate dal Fondo a determinate condizioni:

Commissioni legate al rendimento: 10% della extraperformance maturata nel corso dell'anno solare. Si definisce extraperformance la differenza, se positiva, tra l'incremento percentuale del valore lordo della quota e l'incremento percentuale del valore del benchmark relativi al medesimo periodo.

La somma della percentuale annua della provvigione di gestione e della provvigione di incentivo non potrà essere superiore al 5% annuo. Nell'ultimo esercizio la commissione legata al rendimento non è stata applicata.

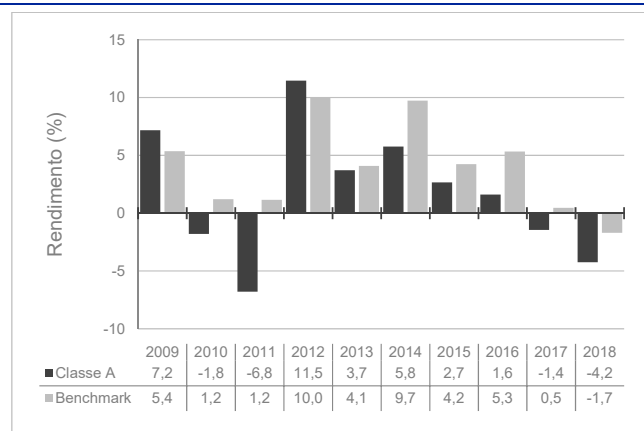
Le **spese di sottoscrizione** rappresentano gli importi massimi. In alcuni casi è possibile che l'Investitore esborsi un importo inferiore. L'Investitore può informarsi circa l'importo effettivo delle spese di sottoscrizione presso il proprio consulente finanziario o distributore.

È prevista l'applicazione di **diritti fissi** il cui ammontare è indicato nel Prospetto.

Le **spese correnti** si basano sulle spese dell'ultimo esercizio chiuso a dicembre 2018 e tale misura può variare da un anno all'altro. Non includono le commissioni legate al rendimento e gli oneri di negoziazione.

Per maggiori informazioni sulle spese si rinvia al Prospetto (Parte I, Sezione C) disponibile sul sito [www.sellasgr.it](http://www.sellasgr.it).

## RISULTATI OTTENUTI NEL PASSATO



I rendimenti passati non sono indicativi di quelli futuri.

I dati di rendimento del Fondo non includono né le spese di sottoscrizione a carico dell'Investitore né, dal 1° luglio 2011, la tassazione a carico dello stesso mentre includono gli oneri gravanti sul Fondo.

Il Fondo non ha l'obiettivo di replicare il rendimento del benchmark.

La Classe A del Fondo è operativa dal 1999.

I dati di rendimento passati sono stati calcolati in Euro.

Il benchmark è cambiato nel corso del tempo.

Nel periodo 2007-2014 rappresentato nel grafico la politica di investimento del Fondo era diversa; pertanto i risultati sono stati ottenuti in circostanze non più valide.

## INFORMAZIONI PRATICHE

Depositario. DEPObank - Banca Depositaria Italiana S.p.A..

Ulteriori informazioni.

- Copie del Prospetto, dell'ultima Relazione di Gestione, della Relazione Semestrale successiva e del Regolamento di Gestione del Fondo nonché ulteriori informazioni sul Fondo, redatti in lingua italiana, sono disponibili gratuitamente sul sito della Società di Gestione, [www.sellasgr.it](http://www.sellasgr.it), nonché presso la sede della Società medesima e presso i distributori. I documenti contabili del Fondo sono altresì disponibili presso il Depositario.
- La sottoscrizione del Fondo può avvenire mediante versamento in unica soluzione (PIC), con un importo minimo pari a 500 Euro o mediante Piani di Accumulo (PAC) con un importo minimo unitario pari a 50 Euro. Per ulteriori informazioni in merito alle modalità di sottoscrizione si rinvia al Prospetto.

Politiche e prassi di remunerazione e incentivazione del personale. Le informazioni aggiornate di dettaglio sulla politica e prassi di remunerazione e incentivazione del personale, inclusi i criteri e le modalità di calcolo delle remunerazioni e degli altri benefici e i soggetti responsabili per la determinazione delle remunerazioni e degli altri benefici sono disponibili sul sito web della Società.

Una copia cartacea o un diverso supporto durevole contenente tali informazioni sono disponibili gratuitamente su richiesta degli investitori.

Pubblicazione del valore della quota. Il valore unitario della quota, espresso in Euro, calcolato con cadenza giornaliera, tranne nei giorni di chiusura delle Borse Valori nazionali e nei giorni di festività nazionale, è pubblicato quotidianamente sul sito internet della Società di Gestione ed è reperibile anche sul quotidiano "Il Sole 24 Ore".

Legislazione fiscale. Il Fondo è sottoposto alla disciplina fiscale italiana, che può avere un impatto sulla posizione fiscale personale dell'Investitore.

Dichiarazione di responsabilità. Sella SGR può essere ritenuta responsabile esclusivamente sulla base delle dichiarazioni contenute nel presente documento che risultino fuorvianti, inesatte o incoerenti rispetto alle corrispondenti parti del Prospetto del Fondo.

Il Fondo è autorizzato in Italia e regolamentato da Banca d'Italia e da Consob.  
Sella SGR S.p.A. è autorizzata in Italia e regolamentata da Banca d'Italia e da Consob.  
Le "Informazioni chiave per gli Investitori" sono valide alla data del 12/2/2019.